

2012
8月



広報～風・菜・樹

ふなき便り

社会福祉法人 扶老会 障害福祉サービス事業グループ

事業所インタビュー

生活支援センターふなき

Question 1

生活支援センターふなきではどのような事業を行なっているのですか？

Answer 1

相談支援事業（基本相談・計画相談・地域移行）と日中一時支援（送迎あり）を行なっています。基本相談は、地域住民の方、ご家族・関係者の方を含めて幅広くどのような相談に対しても出来る限り対応しております。計画相談は、ヘルパーや就労系の事業など福祉サービスを利用されている方が計画的に福祉サービスを利用できるように支援しています。地域移行は、精神科病院を退院され地域での生活を希望されている方への支援を行なっています。日中一時支援は、友達を作ることなどを目的にセンターまで送迎等を利用してお越しいただいています。

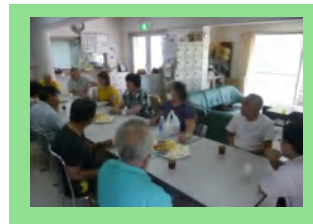


Question 2

生活支援センターふなきの雰囲気を見せて下さい。

Answer 2

様々な年齢層の職員と利用者さんが一緒に集いとても和気あいあいとした雰囲気です。1階や2階のフロアなど有効に利用することができ少し休息したいときには休息のための部屋を利用することも出来ます。



Question 3

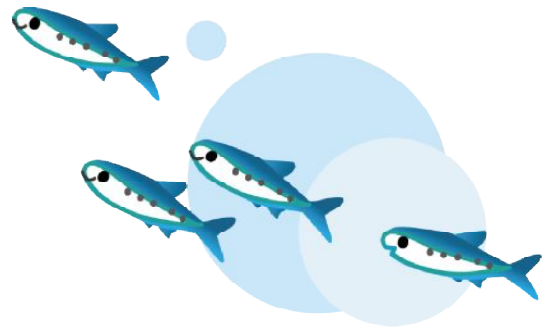
アピールポイントを教えてください。

Answer 3

豊かな自然に囲まれきれいな水と空気に恵まれています。マイナスイオンに癒され心穏やかに過ごすことができます。また、楽しい中にも利用される皆さんが地域での生活での気付きや思いを共有しあったり、生活のしづらさ等を感じられることがあれば専門の相談職員が必要に応じて関わることも出来るところがポイントです。



相談支援事業

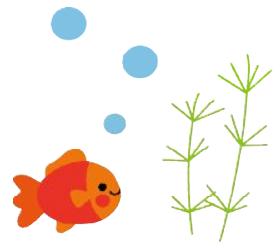


Question 1

相談内容としてどのような内容が多いのでしょうか。また相談に対してどのように支援されているのでしょうか。

Answer 1

福祉サービスの利用についての相談が比較的多くなっています。どのように関わって行くかはケースバイケースですが、ご自宅などに伺わせて頂いたり、センターまでお越しいただくこともあります。電話からの相談が多いです。連絡頂いた方が納得いくまで信頼関係を築くことができるまで何度でもとくに期間を設けることなく傍に寄り添えることを目標としています。



日中一時支援

Question 1

日中一時支援として、どのような活動をなさっているのですか？また主な行事にはどのようなものがありますか？



Answer 1

宇部市・山陽小野田市・美祢市のほぼ全域に送迎を行ない、ご家族の休息のためであったり、お一人で過ごすことが難しい方を中心に日中の憩いの場として利用して頂いています。主な行事は、みなさんで料理を作ったり、昼食会（外食）を行ったりカラオケや散歩などを毎月定例で行なっていますがその他にも季節に応じた行事を企画しております。



次回はサムラです。お楽しみに！



夏の風物詩

< 楠園盆踊り >

8月4日(土)、同法人の楠園の盆踊りに参加して来ました。当日は地域からもたくさんのお客様が来られ、盆踊りを楽しまれていました。



山口県立大学のよさこいチームのみなさん。

職員が出店のお手伝いです。



< かき氷 >

夏と言えばかき氷!!

ハイツ、センターでは日中活動でかき氷作りを行いました。



②好きなシロップをかけて、お好みでフルーツや練乳をトッピング



①氷を削って…



③できあがり〜♪
とっても美味しそうです。

メンバーさんQ&A!

夏休みの過ごし方について教えてください!

ハイツ

・小さい頃、姉とよく蝉取りをしていました。
今

も蝉取りは大好きです。

・キャンプやバーベキューを毎年するのが定番でした♪

ヴィラ

・宿題を終わらせるのが大変だった。
・中学生の時、無人島に行ってサザエとアワビを取ったこと。

センター

・勉強せず遊んでいて母親に怒られた。
・海に行って遊んだ。
・中1の時に秋吉台でキャンプファイアーをした。

サムラ

・夏うた♪特に、TUBEを聴きながら過ごす夏…。

スタッフちゃんねる

ヴィラ ふなき 世話人 田中 教江



数年前、介護福祉士の試験を受けようとしていた私は、試験前日、何の予約もせずに会場近くの駅へ向かっていました。当初は当日に行く予定にしていたのですが、緊張と、もし遅刻したらどうしよう…という不安で、居ても立ってもいられなくなり、夕方駅へ向かいました。いざ宿泊先を探そうと駅周辺のホテルへ連絡するも、どこも満室…雪が降り出して外も暗くなり、どうしようもなくなっていた時、あるタクシーの運転手さんに事情を話したところ、タクシーの運転手さんの家に泊めていただけの事になったのです。次の日には試験会場まで連れて行って下さり、お礼を伝えると「お礼はいらないから、試験に合格してくればそれでいい。」と一言残され、帰られたのです。私はその時、試験に合格して福祉の仕事を行こう!と思いました。無事に試験に合格し、その後老人介護や事務、障害者就業支援等の仕事を経て、現在に至ります。タクシーの運転手さんやこれまでに出会った利用者様、職員の方々、家族と色々な人に助けられ、支えられて来た事に、本当に感謝しています。私もほんの少しでもお役に立てるよう、扶老会の一員として頑張りたいと思っています。利用者様も含め、優し

ちょっと勉強会 障害福祉サービス事業所グループ援助指針

今年10月1日より障害者虐待防止法が施行されます。この法律では障がい者の虐待の予防、早期発見による未然防止、養護者の負担軽減や支援を目的とされています。当法人でも障がい者の虐待防止をはじめとして、障がい者の方への支援を行う上での援助指針というものを定めています。援助指針は①利用者の人権尊重、②利用者との対等な関係性、③利用者の自己決定の尊重、④プライバシーの尊重、⑤差別・虐待の禁止、⑥専門性の追求、の6項目からなり、職員はこの援助指針に沿って業務にあたっています。毎朝朝礼で指針を読み上げたり、毎年4月には新人職員をはじめ全職員が援助指針について勉強会を行うなどして職員の意識向上に努めています。

今年の新人職員からは『4月の勉強会で改めて援助指針について確認することができ、より意識することに繋がりました。援助指針は業務を行う上での基本であるので常に念頭に置き、援助指針を根拠にして、利用者主体を意識し業務にあたっていきたいと思います。』、『援助指針があることで、常に意識することができ、職員内で切磋琢磨し合える環境ができたのは良かったと思います』などの感想が挙がりました。

今後もより良い支援を実施できるよう職員一同頑張っていきたいと思います。

佐伯所長の 今月のエッセイ

ロンドンオリンピックが8月12日に閉幕しました。今回も数多くの感動を頂き、日本選手団のメダル獲得数は終わってみれば過去最多。本当に熱い17日間でした。大会中は寝不足の方も多かったと思います。私も真夜中ということも忘れて、拳を握り、叫んでいました。

さて、今大会で特に活躍が目立ったのが団体競技。金メダルを取った男子体操団体をはじめ、競泳男女メドレーリレー、男女サッカー、卓球女子団体、フェンシング男子団体、バドミントン女子ダブルス、そして女子バレーボール。観ている側も、個人戦よりも団体戦の方が応援に熱が入りやすい様に思います。それだけ、今の日本に「絆」や「団結力」といったものが欲求として高まっているからではないでしょうか？

現代社会は「個人主義」を主体として成り立っています。しかし、この「個人主義」を少し履き違えている現代人が多い様に思います。「個人主義」とは、本来、個々の人間の主体性を重んじて、一人一人の個人が自由に生きることの権利が保障されている代わりに、個々の人間が集合して成立する社会に対して個人としての責任や自覚を負うもの、という意味です。しかしながら、多くの現代人が考える「個人主義」では、自分が益するものだけを行為の基準として、他者のことや個々の人間で成り立つ社会の利益を考慮することなしに、自己本位な生き方を推し進めることである、と都合のいい解釈をされている様に思います。「個」ではなく「利己」がまかり通っているのです。組織社会においても、そんな組織人が増えています。

折しも、昨年、東日本大震災が発生して、「共助」という価値観が再認識され、日本人が忘れていたものが取り戻されつつあります。現代社会の精神的価値観の再構築の時期に来ているのです。そんな中で、見せつけてくれた今回のオリンピックにおける「絆」、「団結力」のパワーと美しさ。団体競技の選手の皆さんには、本来の正しい「個人主義」のあり方を学んだような気がします。

佐伯

CHECK!

〒757-0216

社会福祉法人扶老会 障害福祉サービス事業グループ

- | | | |
|--------------|---------------|-----------------------|
| ・ハイツふなき | (0836)67-0188 | 自立訓練・宿泊型自立訓練・就労継続支援B型 |
| ・ヴィラふなき | (0836)67-1883 | グループホーム・ケアホーム |
| ・生活支援センターふなき | (0836)67-2464 | 相談支援事業・日中一時支援 |
| ・サムラ | (0836)67-0171 | 就労移行支援事業・就労継続支援B型 |

ホームページ

<http://www.furoukai.jp/> ブログ <http://www.furoukai.jp/cms/heightsfunaki/>

